

# タクロンHKコイル TAKRON HK COIL

## ハイパワーチョークシリーズ HIGH POWER CHOKE Series



タクロン HK ハイパワーチョークは、コアの基本ブロックを組み合わせることで大型のコアを構成することで、2kW を超える高出力ユニットでの使用を可能にしたリアクトルです。これを高出力インバータで使用することで、高効率を維持しながらスイッチング周波数を高速化することが容易に可能となります。

なお、コアをU型形状とすることで、長方形型の場合と比較して、体積および重量を最大10%削減可能です(当社比)。

HK High Power Chokes are a reactor that can be used in high output units exceeding 2kW by combining core basic blocks to form a large size core. It is possible to increase the switching frequency easier while maintaining high efficiency by using in a high-power inverter. By making as U-shape, it is possible to reduce the volume and weight by up to 10% in comparison with our company's rectangular core.



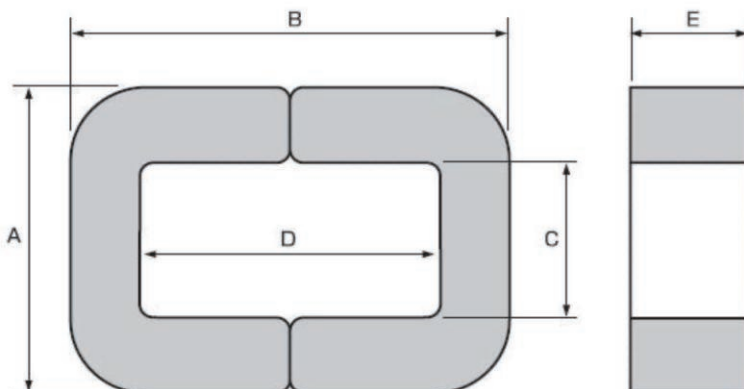
### 用途/Applications

各種高出力インバータ機器(エアコン・コージェネレーションシステム・太陽光発電等)の平滑用リアクトル、大容量スイッチング電源の平滑用チョークコイル

Smoothing reactor for various high-output inverter equipment (air-conditioners, cogeneration systems, solar power generation, others), Smoothing choke coil for large capacity switching power supplies

### 基本ブロック形状・寸法/Base Block Shapes and Dimensions

基本名称 Base No.	A	B	C	D	E	Ae (mm)	Le	Winding Area (mm <sup>2</sup> )
50U	54	74	30	50	20	240	198	1497
49U	49	74	25	50	20	240	188	1247
45U	45	60	25	40	19	190	161	998
40U	40	74	16	50	20	240	170	797
37U	37	59	19	41	22	198	147	758



- ご使用に際しましては、納入仕様書をご請求ください。  
Please be sure to request product specifications before using.
- 記載の製品は一般電子機器向けに設計されております。  
The products listed on this catalog are intended for use in general electronic equipment.
- 記載内容は改良その他により予告なく変更する場合がありますので、予めご了承ください。  
Please note that the contents may change without any prior notice due to reasons such as upgrading.

設計例/Design Example

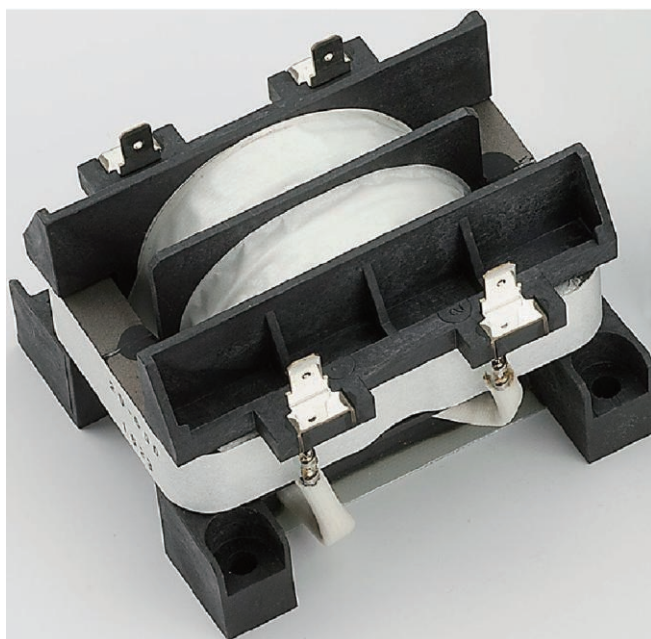
1. インバーター用 DCL (16kW)



- ①使用コア:49UL HKS材
- ②インダクタンス:240 $\mu$ H(40A時)
- ③定格電流:40A
- ④重 量:1.8kg
- ⑤外形寸法:98mm(W) $\times$ 82mm(D) $\times$ 78mm(H)

- ①Core:49UL HKS
- ②Inductance:240 $\mu$ H(at 40A)
- ③Rated Current:40A
- ④Weight:1.8kg
- ⑤Dimensions:98mm(W) $\times$ 82mm(D) $\times$ 78mm(H)

2. インバーター用 ACL (4kW)



- ①使用コア:45U HKBS材
- ②インダクタンス:400 $\mu$ H(20A時)
- ③定格電流:20Arms
- ④周波数:25kHz
- ⑤入力電圧:200V
- ⑥重 量:1.1kg

- ①Core:45U HKBS
- ②Inductance:400 $\mu$ H(at 20A)
- ③Rated Current:20Arms
- ④Frequency:25kHz
- ⑤Input Voltage:200V
- ⑥Weight:1.1kg

- ご使用に際しましては、納入仕様書をご請求ください。  
Please be sure to request product specifications before using.
- 記載の製品は一般電子機器向けに設計されております。  
The products listed on this catalog are intended for use in general electronic equipment.
- 記載内容は改良その他により予告なく変更する場合がありますので、予めご了承ください。  
Please note that the contents may change without any prior notice due to reasons such as upgrading.